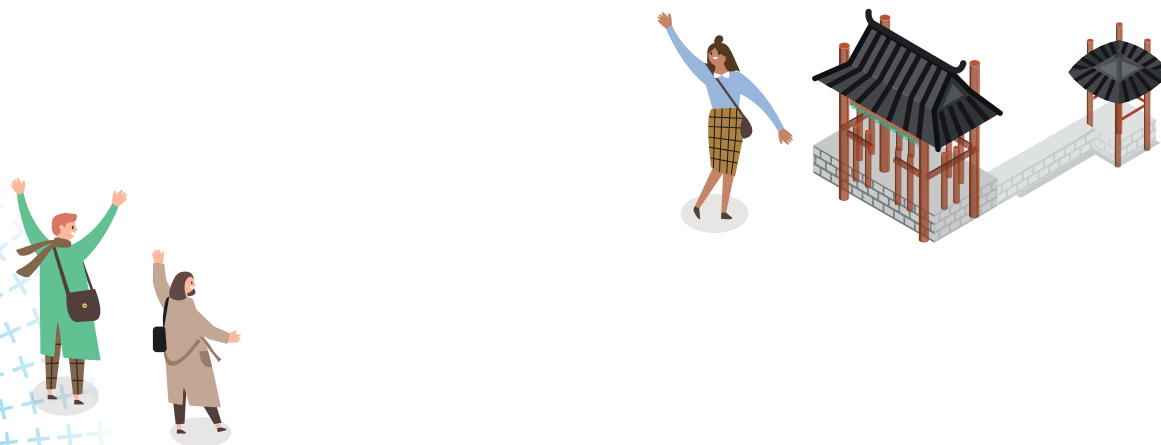


KANGWON NATIONAL UNIVERSITY

PROSPECTUS

The title 'PROSPECTUS' is rendered in large, bold, sans-serif letters. The 'P' is blue and features a traditional Korean mask (Gwion). The 'R' is blue. The 'O' is a yellow circle containing a traditional Korean palace building (Gyeongju). The 'S' is grey and has two pink cherry blossoms. The 'P' in 'PECTUS' is blue and shows a traditional Korean building at night. The 'E' is grey and has a woman sitting on it. The 'C' is orange and has a cherry blossom. The 'T' is grey and has a red trolley on top. The 'U' is blue and has a person sitting on top. The 'S' is blue and has a person sitting on top. The background includes a blue grid pattern in the top right and bottom left.

FOR INTERNATIONAL
STUDENTS



关于 KNU

KNU 的历史

国立江原大学(KNU)是韩国重点国立大学之一。已有73年的历史、多年来一直致力于培养能够在各个领域引领国内外社会发展的优秀学生。

全球化的 KNU

坐落在江原道的春川市、三陟市和道溪邑、来自60个国家的1026名国际学生在此就读本科、研究生和韩语进修课程。

KNU 还与55个国家的275所大学一起组建了全球网络。同时、KNU 亦坚持竭诚奉献、以应对日新月异的全球化时代。为此、KNU一直积极参与并同各国举办多种国际发展合作活动。

目录

- | | |
|----------------|----------------|
| 02 关于 KNU | 11 全球项目和全球认证 |
| 03 统计数据 | 12 为学生提供各种国际项目 |
| 04 学术课程 | 17 住宿(宿舍) |
| 05 学术排名 | 18 校园生活 |
| 06 研究与开发 | 19 关于春川 |
| 07 产学合作 | 联系方式 |
| 08 学位课程及奖学金信息 | |
| 10 国际语言学院：韩语课程 | |



统计数据

实际数据

截至2019年 4月



150000 名毕业生



22414 名学生

本科生 19800 名
研究生 2614 名



2565 名教授

终身教职员工 987 名
合同聘任员工 1578 名



1026 名国际学生

本科生院

本科生 316 名
交换生 154 名
双学位 4 名

研究生院

硕士 274 名
博士 83 名
硕博连读生 33 名
交换生 2 名

韩语课程

语言进修生 160 名



学术课程

17
个学院
(领域)

115
个院系

本科

● 17 个学院(领域)

春川校区

经管学院
农业生命科学学院
动物生命科学学院(自然科学)
文化艺术学院·工程学院
师范学院
社会科学学院(人文社会科学)
森林环境科学学院(自然科学)
兽医学院
药学院
护理学院
生物医学科学学院(自然科学)
人文学院(人文与社会科学)
自然科学学院(自然科学)
信息技术学院

三陟校区和道溪校区

工程学院
人文社会·设计体育学院
健康与福利学院(自然科学)

● 115 个院系/专业

* 不向国际学生开放的院系:
兽医学、药学、护理学(春川校区)

学术课程详细信息

<http://www.kangwon.ac.kr/english/contents.do?key=1293&>



1
个一般
研究生院

3
个专门
研究生院

6
个特设研究
生院

研究生

● 1 个一般研究生院

春川校区

人文社会科学研究生院
自然科学研究生院
工程学研究生院
艺术与体育研究生院
医学研究生院
跨学科课程研究生院
83门硕士课程
75门博士课程
65门硕博连读课程

三陟校区

人文社会科学研究生院
自然科学研究生院
工程学研究生院
艺术与体育研究生院
26门硕士课程
13门博士课程
9门硕博连读课程

● 3 个专门研究生院

* 不向国际学生开放

春川校区

法学研究生院
医学研究生院

三陟校区

防灾研究生院

● 6 个特设研究生院

* 不向国际学生开放

春川校区

工商管理研究生院
教育研究生院
产业研究生院
信息科学·行政研究生院
绿色生命产业政策研究生院

三陟校区

产业科学研究生院



学术排名

KANGWON NATIONAL UNIVERSITY

2 排名第2
入境交换生比例

3 排名第3
出境交换生比例

5 排名第5
国际研究网络



国内国立大学中排名
根据 QS(QUACQUARELLI SYMONDS咨询公司) *2020年亚洲大学排名

12 排名第12
生命科学领域

13 排名第13
临床医学, 临床前期,
医疗保健领域

15 排名第15
物理科学领域



国内大学中排名
根据 THE(泰晤士高等教育) *2020年世界大学排名

22 排名第22
国内大学中排名

2 排名第2
环境与生态领域

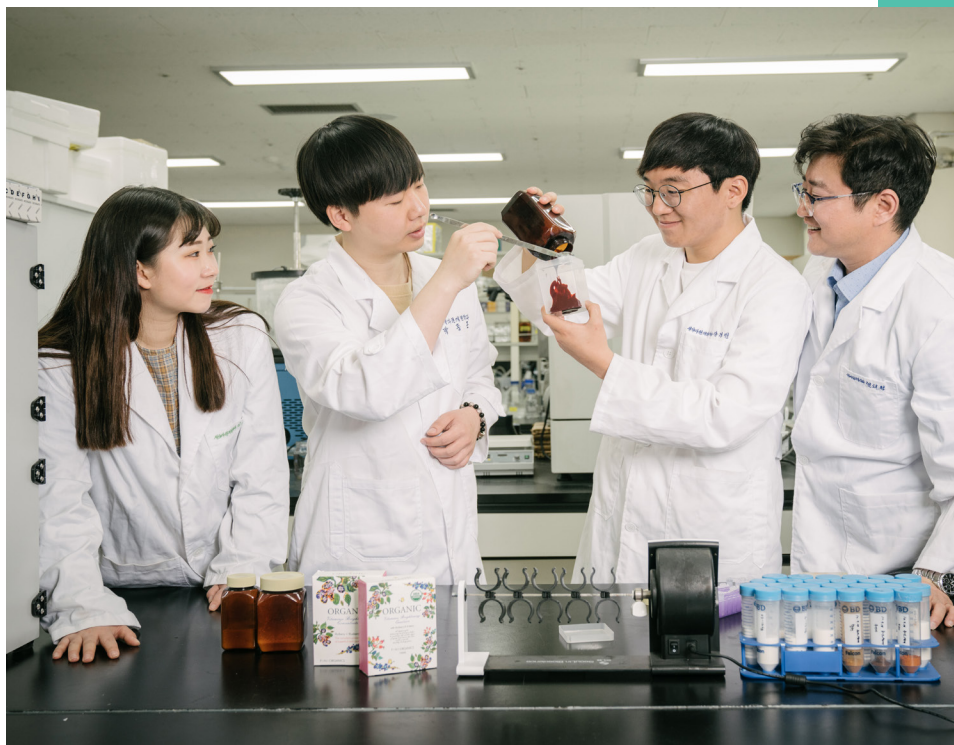
3 排名第3
农业科学领域

国内大学中排名
根据美国新闻与世界报道 2020年全球最佳大学排名



研究与开发

近来, KNU 入选了多个领域的国家研发项目、充分证明了其身为国立旗帜大学的声誉和在研究领域的竞争力。



01

高级研究支持项目

(1~5 年; 36 项工作任务; 116 亿韩元)

最大限度地发挥科学领域基础科研人员的科研能力、以培养科研人才、创造卓越的科研成果、造就全球研究领导者。

02

为工程和科学领域的个人提供基础研究支持项目

(1~10 年; 69 项工作任务; 98 亿韩元)

为基层科研人员提供基本支持、供其开展科学与工程领域的基础研究、以扩展转型研究基础、提高国家科研能力。

03

江原道文化研究所入选“中央研究院支持项目”

(6 年; 15.3 亿韩元)

通过对江原道的多个原型 (包括江原道的景区、儒学、佛教、民俗、天主教、现代和当代文化遗产) 进行概念化、并从学术上体验区域认同形成的过程、从而为本地集群建立一个模型。

入选多个国家研发项目

04

林业科学研究院入选“中央研究院工程与科学领域支持项目”

(9 年; 52 亿韩元)

利用江原道本地丰富的森林生物量、将林业材料工程与医学材料工程和生物工程进行整合及联合研究、开发高价值新型生物纳米材料。

05

科研人员支持项目

(1~3 年; 9 项工作任务; 13.4 亿韩元)

通过为博士学位科研人员提供科研机构培训机会、保持科研活动的连续性、并促进科研质量的提高。

产学合作

领导产学合作项目、促进区域发展

LINC+ (产学合作领导者)项目

LINC+ 推行有利于产学合作的教育项目、并与当地社区和企业开展产学合作活动。

LINC 获得了 NRF(韩国国家研究基金会)所提供的为期三年(2019年至2021年)的1000万美元资助、将提供就业项目、创业项目、企业支持、并为学生开设了一个与该项目相关的新专业和课程。

创意实验室

一门专业课程、旨在通过协调和重组大学课程来培养满足行业需求的专业人才、从而解决人力资源不匹配的问题、缓解年轻人的就业困难。

KNU 创业魔方和创客空间

- 创业魔方运营着各种各样的业务和项目、以帮助其创始人和创业新手实现成长和成功。
- 创客空间提供设备和人力资源方面的全方位支持、以发掘和拓展大学生及企业的创意、并将其商业化。

校园创新园

(实现创新性和包容性增长的区域发展平台)

2019年、国立江原大学入选校园创新园项目、是入选该项目的唯一一所国立大学。针对该项目、中央和地方政府将于2022年前投资447亿韩元、在春川校区 66500㎡ 的场地上建造一幢名为“平台创新中心”的10层大楼、楼内为生物保健和文化产业的高科技公司设立了专门的空间、此外还设有展厅和产学中心。社会创新中心 (军事招募辅助空间)、文化创新中心 (影视创作空间和电影创作工作室等) 以及生活创新中心 (大学生合作实验室、社团集会等) 将分为两个阶段、于2026年前建成。

咨询和详细信息

- KNU LINC+ - <http://linc.kangwon.ac.kr>
- KNU Start-Up CUBE - <https://cube.kangwon.ac.kr/portal/index>



KNU 创业魔方和创客空间

学位课程及奖学金信息

学费 截至2019年

简章发布时, 1美元 = 1,211韩元

分类		人文与社会科学	自然科学	工程	体育科学	艺术	备注
学费 (每学期)	本科生	1,713,000韩元 (1,413美元)	1,916,000 ~ 2,101,000韩元 (1,580 ~ 1,658 美元)	2,219,000 韩元 (1,830美元)	2,219,000 韩元 (1,830美元)	2,310,000 韩元 (1,905美元)	包含报名费
	研究生	2,199,000韩元 (1,814美元)	2,695,000韩元 (2,223美元)	2,804,000韩元 (2,313美元)	2,858,000 韩元 (2,358美元)	3,047,000 韩元 (2,513美元)	包含报名费

录取流程

已录取 新生的开学日期	录取流程			
	网上报名和 提交材料	面试	录取通知	支付学费
3月2日	*11月	11月 - 12月	12月中旬	12月 - 来年1月
9月1日	*5月	5月 - 6月	6月中旬	6月 - 7月

* 录取流程可能会因教学计划表而有所改变。

申请资格

国籍	本科生	<ul style="list-style-type: none"> 父母均为外国人的外国学生 在韩国以外的国家修完与韩国小学、中学和高中同等水平教育课程的外国学生。 	
	研究生	<ul style="list-style-type: none"> 父母均为外国人的外的国学生 在韩国以外的国家修完与韩国小学、中学和高中同等水平教育课程的外国学生。 	
学术背景	本科生	一年级新生	申请人已从高中毕业 (或即将毕业)
		交换生	<ul style="list-style-type: none"> 申请人已从韩国或海外大专院校 (社区大学) 毕业 (或即将毕业) 在韩国或海外4年制大学里已修完至少2年 (四个学期)、且已从先前就读的大学获得相当于完成2年学业所需的学分 ※ 对于二年级交换生、需已修完 (或即将修完) 1年 (2个学期) 的课程
	研究生	<ul style="list-style-type: none"> 硕士, 硕博连读课程: 申请人已获得 (或即将获得) 学士学位 博士课程: 申请人已获得 (或即将获得) 学士学位和硕士学位 	

语言能力	本科生	<ul style="list-style-type: none"> • 韩国语能力考试 (TOPIK) 3级或以上 • 已修完江原大学韩国语课程4级或以上 • 申请人在官方英语能力考试中的成绩不低于——TOEFL (PBT 530、CBT 197、或 iBT 71)、IELTS 5.5、CEFR B2、TEPS 600 (New TEPS 326)、或TOEIC 700 • 艺术学院：申请人必须在韩国大学修完至少1年的韩语课程 - 体育科学系、设计学系、多媒体设计学系、休闲体育学系除外。 • 韩国政府奖学金计划 (KGSP) 学生、外国政府资助的奖学金学生、来自母语为英语的国家 (美国、加拿大、英国、南非、新西兰、澳大利亚、爱尔兰) 的申请人。 • 申请人必须符合上述语言能力条件中的至少一项。
	研究生	<ul style="list-style-type: none"> • 韩国语能力考试 (TOPIK) 3级或以上 • 已修完江原大学韩国语课程4级或以上 • 申请人在官方英语能力考试中的成绩不低于——TOEFL (PBT 530、CBT 197、或 iBT 71)、IELTS 5.5、CEFR B2、TEPS 600 (New TEPS 32)、或TOEIC 700 • 政府邀请奖学金学生、外国政府资助的奖学金学生、艺术和体育系的申请人 (体育科学系、设计学系、视觉设计与多媒体设计学系、体育教育系除外)、自然科学或工程系的申请人、来自母语为英语的国家 (美国、加拿大、英国、南非、新西兰、澳大利亚、爱尔兰) 的申请人。 • 提交由 KNU 拟任指导教师填写的优秀研究者推荐书的学生。 • 申请人必须符合上述语言能力条件中的至少一项。

* 申请资格截止到2020年、详细信息可能会有所变更。更多信息、请参阅申请指南。

奖学金信息

- 本科生奖学金
- 研究生奖学金

奖学金指南链接

<http://www.kangwon.ac.kr/english/contents.do?key=1381&>



Best KNU 奖学金

- 硕士 / 博士课程

• 新生

第一学期全额奖学金 (学费、保险费、生活费)

• 在校生

全额奖学金 (学费、保险费、生活费)

※入选 BEST-KNU 奖学金资格的学生必须符合 GPA 的最低要求才能获得该奖学金。

GKS 奖学金

通过向外国留学生提供就读韩国高等教育机构的机会、促进国际教育交流以及增进国家间的友谊

- **课程**：韩国语课程 (1年) + 学士 (4年)、
硕士 (2年) / 博士 (3年) / 研究
(6个月至1年)

- **福利**：机票、安置费、每月津贴、研究津贴、
韩语培训、学费、论文打印费、医疗保险、
奖学金结业补助、韩语等级补助
(只适用于 TOPIK 高等级获得者)

咨询

电子邮箱. enter@kangwon.ac.kr

入学详细介绍

<http://www.kangwon.ac.kr/english/selectBbsNttList.do?bbsNo=276&key=1283&>



语言研修科：韩语课程

课程安排

学期	日期	分班考试	申请期限 (申请 D-4 签证)	申请截止日期 (无需申请 D-4 签证)
2020年	春季	3月16日 -5月27日	3月5日	全年 ~ 3月6日
	夏季	6月15日 -8月21日	6月4日	全年 ~ 6月5日
	秋季	9月7日 -11月19日	8月27日	全年 ~8月28日
	冬季	12月7日 -2021年2月18日	11月26日	全年 ~11月27日
2021年	春季	3月15日 -5月25日	3月4日	全年 ~ 3月5日
	夏季	6月15日 -8月20日	6月3日	全年 ~ 6月4日
	秋季	9月13日 -11月24日	9月2日	全年 ~9月3日
	冬季	12月13日 -2022年2月23日	11月29日	全年 ~11月30日

报名资格

高中毕业生或具有同等学术背景的人

学费 1美元 = 1,211韩元

- 学费：每学期1200,000韩元 (约990美元)
- 报名费：70,000韩元 (约57美元)
(仅适用于首次报名)

宿舍信息 截至2020年

宿舍楼	房型	费用(1美元 = 1,211韩元)		备注
		春季, 秋季 (以4个月为准)	夏季, 冬季 (以2个月为准)	
2号国际生宿舍楼	2人间	约670,000韩元 (553美元)	约450,000韩元 (371美元)	无厨房

咨询

电子邮箱. langcntr@kangwon.ac.kr

详细信息

<http://www.kangwon.ac.kr/english/contents.do?key=1424&>

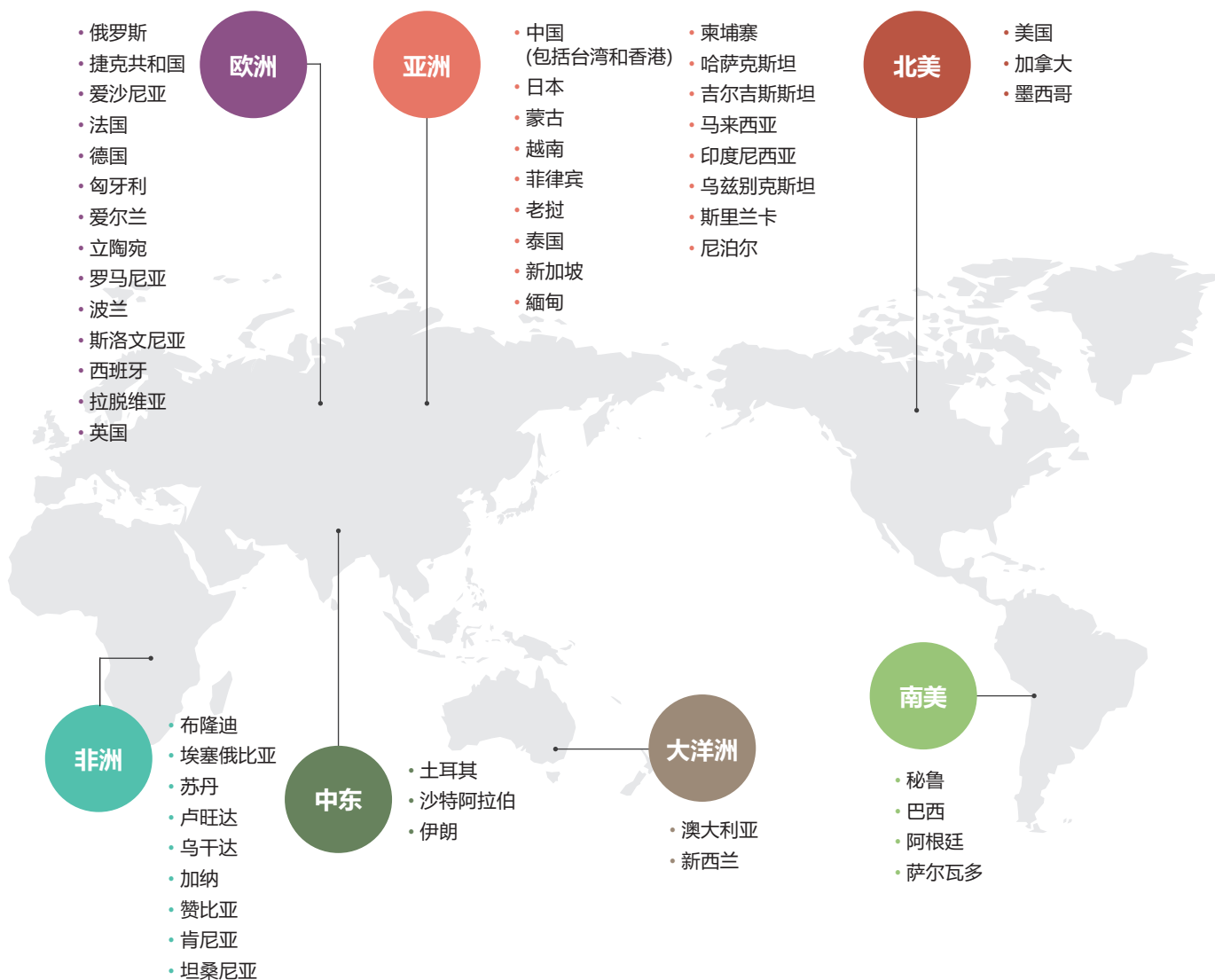


全球项目和全球认证

- 已获得 IEQAS (国际教育质量保证体系) 的认证 (2016年3月)
- 已入选参加 CAMPUS Asia (亚洲大学生集体行动交流计划) - AIMS 项目 (2016年7月)
- 与55个国家的275所大学建立了全球合作伙伴关系 (截至2019年10月)。

55个国家的275所大学 国际合作伙伴

[2019年10月]



为学生提供各种国际项目

KNU 学生交流项目

来自国立江原大学姊妹大学的学生可在 KNU 就读一到两个学期、然后返回原学校取得学分。

学生必须获得原学校的正式推荐才能申请交换生项目、且学费应支付给原学校。



项目内容

- 多个学术领域
- 免除 KNU 学费
- 乘公共汽车或地铁往 / 返首尔只需1小时
- 学伴项目
- 仁川国际机场接机服务
- 丰富多彩的文化活动 (文化节、野餐、学习四物乐表演、韩服穿戴体验、欢送会等)
- 提供宿舍 (学生必须承担此项费用)

报名资格

- 学生应能够使用英语或韩语上课
- 学生的 GPA 成绩应在3.0分 (满分4.5) 或以上、或2.67分 (满分4.0) 或以上
- 学生必须已在原学校修完至少两个学期的课程

咨询

电子邮箱. intn@kangwon.ac.kr (亚洲以外地区)
intnknu@kangwon.ac.kr (亚洲地区)

申请截止日期

- 春季学期：11月20日
- 秋季学期：5月20日

学习周期

- 一个或两个学期
- 春季学期：3月至6月
- 秋季学期：9月至12月

资金支持

- 学费和杂费：申请费、报名费和学费全免。
- 奖学金：参加者有机会获得 K-PIES 和 GKS 奖学金。

详细信息

<http://www.kangwon.ac.kr/english/contents.do?key=1407&>



KNU 国际暑期项目

在暑假期间、学校为来自姊妹大学的外国留学生提供为期两周且丰富多彩的文化教育体验项目。
访问学生可与 KNU 在校学生互动交流。

项目内容

- 韩语基础课程
- 专题讲座 (主题：从课程项目中精选的主题)
- 丰富多彩的文化体验
- 实地考察：首尔之旅、青瓦台、春川校区和三陟校区、非军事区、韩国龙头企业
- * 具体项目视情况而定。

报名资格

- 就读于 KNU 姊妹大学的学生、且已获得原学校的推荐函。
- 能够熟练地用英语进行交流、且对学习韩国语言和文化非常感兴趣。

项目周期

2周(6月底 - 7月初)

咨询

电子邮件. intn@kangwon.ac.kr (亚洲以外地区)
intnknu@kangwon.ac.kr (亚洲地区)

详细信息

<http://www.kangwon.ac.kr/english/contents.do?key=1408&>



申请截止日期

姊妹大学于2月份招募举荐的学生。

资金支持

国立江原大学提供住宿、膳食、项目参与费。

- * 学生支付机票、旅行保险、从春川到仁川国际机场的巴士费用以及个人费用。



CAMPUS Asia-AIMS 项目

(亚洲国际学生流动项目)

该项目是由教育部资助的学生交流项目、由已与 KNU 签署 CAMPUS Asia-AIMS 项目 (以下简称 AIMS 项目) 交流协议的东盟成员国的大学实施。它通过对东盟(ASEAN)地区文化、商业、社会、历史和贸易等方面的体验、将参与的学生培养成为能够将 ASEAN 文化融会贯通的全球商务专家。



领域

国际商务、农业和资源经济学

优势

- 参与的学生在本地的费用均由政府承担
- 适用于 AIMS 学伴项目
- 仁川国际机场接机服务
- 丰富多彩的文化和本地活动、包括滑雪营地和非军事区旅行
- 各种各样的国际贸易与管理项目 (参加 GTI 国际贸易投资博览会、参加各类论坛、亲身体验 GTEP 的相关活动等)
- 提供宿舍 (学生必须承担此项费用)

详细信息

<http://www.kangwon.ac.kr/english/contents.do?key=1410&>



KNU AIMS 项目的合作院校

- (马来西亚) 玛拉工艺大学
- (印度尼西亚) 建国大学
- (泰国) 农业大学
- (越南) 外贸大学
- (文莱) 文莱达鲁萨兰大学

AIMS 项目网站

- 国立江原大学 AIMS 项目
- <http://aims.araon.biz/>
- 韩国 AIMS 项目 - <http://aims.campusasia.kr>
- 东南亚教育部长组织 (SEAMEO) 区域高等教育发展研究中心 (RIHED)
: AIMS 项目总部
- <https://rihed.seameo.org/programmes/aims/>

咨询

电子邮箱. intnknu@kangwon.ac.kr
(KNU 国际事务办公室)
aimsknu@kangwon.ac.kr (KNU AIMS)

东盟人才高等教育 (HEAT) : 奖学金项目

东盟人才高等教育 (HEAT) 是由韩国政府资助的奖学金项目、旨在向东盟成员国的教职员工提供高等教育进修机会。尤其是对于拥有硕士学位并希望获得博士学位的教职员工、HEAT 邀请他们前来学习、以提高他们在其研究领域的知识和专业技能。

学习领域

- 农业和资源经济学 (经济学博士)
- 国际贸易 (工商管理博士)

课程及选修课

获得博士学位的要求

- 1) 通过课程获得30学分
- 2) 资格考试
- 3) 在学术期刊上发表至少一篇论文
- 4) 在国际会议上发表至少一篇论文
- 5) 学位论文

奖学金

- **奖学金期限** : 就读博士课程的3年内
- **机票** (仅一次) : 往返经济舱机票
- **每月津贴** : 每月1,100美元
- **搬家费** (安置费) : (仅一次) 到达时发放300美元
- **学费** : 主办院校免除所有学费。
- **论文打印费** : 400~600美元、视实际费用而定

咨询和详细信息

- **农业和资源经济学系**
- <http://agecon.kangwon.ac.kr>
- **国际贸易系**
- <http://itb.kangwon.ac.kr>
- **KNU 针对 HEAT 项目发布的公告**
- <http://www.kangwon.ac.kr/english/selectBbsNttView.do?key=1430&bbsNo=279&nttNo=136313>



奖学金名额

5名来自东盟成员国的教职员工 (每年)

申请条件

- 申请人必须 : 1) 拥有东盟成员国的国籍
2) 目前在其祖国的一所大学任全职教员。
- 申请人的最高学历必须为硕士学位或同等学历。
- 申请人应能够从其所在大学申请到三年的进修假, 并在KNU 获得博士学位之后返回原大学工作。

申请期限

- 提交文件的截止日期 : 3月27日
- 文件筛选 : 3月30日 - 4月1日
 - 面试资格的通知4月3日
 - 面试 : 4月6日 ~ 4月14日
 - 选择10名候选人并通知韩国大学教育协会 (KCUE) : 4月17日
- * KCUE : 韩国大学教育协会
- * 日程可能会有所变更。



KNU-KOICA 奖学金项目

针对全球农业经济学研究

为了提高年轻领导者在农业经济学领域的综合能力、从而为发展中国家的最终发展做出贡献、国立江原大学专为发展中国家的政府职员和专业人员设立了硕士学位奖学金项目。

项目概述

- **项目名称**：KNU-KOICA 农业经济学硕士学位项目
- **学习期限**：17个月
- **学位**：经济学硕士 (专业: 全球农业经济学)
- **住宿**：国立江原大学宿舍

申请资格

- 在KOICA奖学金所对应的国家的政府或政府资助的研究机构担任政府职员或研究员
- 获得其所在国政府的正式举荐
- 拥有学士学位或大学同等学历的毕业生
 - 具备良好的英语口语和书面表达能力
 - 此前未参加过 KOICA奖学金项目或韩国政府资助的任何硕士学位奖学金项目

KNU 导师项目

学员可免费参加由奖学金办公室提供的导师项目、以更好地适应韩国大学生生活。



学习韩国语言和文化

学员有很多机会学习韩国的语言和文化。KNU 的国际事务办公室还会为学生们举办丰富多彩的文化项目。

联谊活动

除学术活动外、奖学金项目还会举办每月联谊会、活动多样、包括文化节、每月生日会和新年晚会。

咨询和详细信息

以上表格和时间安排是暂定信息、请在以下网址继续关注我们的公告
- <http://gaem.kangwon.ac.kr>



住宿 (宿舍)

KNU 在三个校区中共有16座宿舍楼、可入住7000多名学生。
所有国际学生都可申请校内宿舍。

截至2019年

位置	宿舍	房间类型	费用 (1美元 = 1,211韩元)	特色
春川校区	退溪馆	3人间 / 可入住380名学生 (男生宿舍)	430,000韩元 (354美元)	* 宿舍楼旁设有自助餐厅
	兰芝苑	3人间 / 可入住366名学生 (女生宿舍)		
	菊之苑			
	栗谷馆	2人间 / 可入住104名学生 (男生宿舍)	560,000韩元 (462美元)	* 每层楼共用洗手间和淋浴间
	礼智院	2人间 / 可入住579名学生 (女生宿舍)	480,000韩元 (396美元)	
	茶山馆	2人间 / 可入住220名学生 (男生宿舍)		
	BTL1	2人间 / 可入住1892名学生 (男生宿舍、女生宿舍)	560,000韩元 (462美元)	* 每个房间均设有独立浴室
	BTL2	2人间 / 可入住1000名学生 (男生宿舍、女生宿舍)	590,000韩元 (486美元)	
		2人间 / 可入住19名学生 (已婚夫妻)	1,190,000韩元 (981美元)	
	1号国际生宿舍楼	2人间	可入住192名学生 (男生宿舍、女生宿舍)	580,000韩元 (478美元)
4人间		500,000韩元 (412美元)		
家庭套房		1,690,000韩元 (1,394美元)		
2号国际生宿舍楼	2人间	可入住163名学生 (男生宿舍、女生宿舍)	670,000韩元 (552美元)	* 每个房间均设有独立浴室。
	家庭套房			
三陟校区	彦长馆	2人间 / 可入住326名学生 (男生宿舍)	620,000韩元 (512美元)	* (走廊式) 每个楼层可入住90人, 共用洗手间和淋浴间
	头陀馆	6人间 / 可入住330名学生 (男生宿舍、女生宿舍)	740,000韩元 (611美元)	* (公寓式) 每个房间均设有独立浴室 6人共用浴室
	海率馆	2人间 / 可入住300名学生 (男生宿舍、女生宿舍)	870,000韩元 (718美元)	* (单间式) 每个房间均设有独立浴室 2人共用浴室
道溪校区	加温馆	1人间 / 可入住4名学生 (女生宿舍、无障碍宿舍)	880,000韩元 (726美元)	* (单间式) 每个房间均设有独立浴室
		2人间 (女生宿舍)		6人共用浴室
	桃园馆	2人间 / 可入住8名学生 (男生宿舍、女生宿舍、无障碍宿舍)	710,000韩元 (586美元)	* (公寓式) 每个房间均设有独立浴室 4人共用浴室
		2人间 / 可入住732名学生 (男生宿舍、女生宿舍)		6人共用浴室
	皇朝馆	1人间 / 可入住8名学生 (男生宿舍、女生宿舍) (研究生)		* (公寓式) 每个房间均设有独立浴室 2人共用浴室
		2人间 / 可入住72名学生 (女生宿舍)		4人共用浴室
2人间 / 可入住504名学生 (男生宿舍、女生宿舍)	6人共用浴室			
专用设施: 书桌、椅子、书架、橱柜、壁橱、单人床、燃气集中供热、空调				
公用设施: 自助餐厅、便利店、电脑室、洗衣房、自习室、健身中心、休息室 (电视室)、储藏室、饮料自动售货机、单人间免费 WiFi 等。				

咨询和详细信息

春川校区: <http://knudorm.kangwon.ac.kr/home/foreign>

三陟校区: <http://dormitory.kangwon.ac.kr/>

道溪校区: <http://dorm.kangwon.ac.kr/new/main.php>



校园生活



在 KNU、学生生活可不只是讲座和授课。

众多机会等待着国际学生去体验、校园中各种各样的活动都等着大家去参与。

KNU 设有6个领域的87个文化俱乐部、参与学生约3864人 (截至2018年9月)。如果你想要了解韩国并结识韩国学生、那么参加俱乐部活动将令你受益匪浅。OIA (国际事务办公室) 提供多种多样的跨文化活动和文化交流机会、这些活动均向国际学生、国际研究人员、其家人以及韩国学生开放。



以下活动由国际事务办公室 为所有国际学生安排

- 5月份举办环球节 (运动会)、11月举办国际学生之夜、当地政府将安排以下活动 (春川市和江原道)、因此可能会有所变动。
- 江原蔬菜拌饭烹饪大赛、春川市内旅游、非军事区观光

87 个学生文化俱乐部

14 个社会服务俱乐部

房屋维修、竞赛、红十字会、照顾流浪猫、独居老人家庭护理服务、初高中生辅导服务、农村服务、志愿者、小学生辅导服务、青年指导、建造服务、童子军活动

9 个宗教俱乐部

基督教、天主教、佛教

21 个体育俱乐部

滑板、登山、海东剑道、足球、单板滑雪、拳击、篮球、棒球、羽毛球、韩国剑道、合气道、跆拳道、棒球、自行车、游泳、地板球、游艇、跆拳道、网球、乒乓球

16 个表演艺术俱乐部

乐器、原声吉他、嘻哈音乐、表演创作、舞蹈、民谣、戏剧艺术、乐队、四物乐、原声吉他乐队、摇滚乐队、配音、管弦乐队、声音表演、魔术、古典吉他、参与节日策划

10 个兴趣俱乐部

模型制作、旅游、影评、钓鱼、宠物、摄影、文学、围棋、手绘

14 个文化/学术俱乐部

文化探讨、编程、天文观测、社会贡献性学术、电脑绘图、英语会话 / 演讲、讲座、电子制作、手语、洞穴研究、创业、市场营销、公募、计算机研究、辩论



关于春川 浪漫之城——春川



乘公共交通工具到首尔只需**1**小时

2009年 首尔 - 春川高速公路开通、
2010年 京春线地铁开通



生活成本低

交通方便快捷、房价低且物流成本低、水资源丰富等



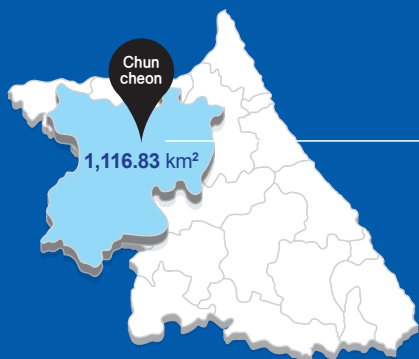
优美的自然环境、震撼人心的旅游景点

在韩国人最想定居的城市中排名第1、
拥有金裕贞文化村、春内街、松岩洞体育城等景点



丰富的教育和文化基础设施

拥有6所高校、38000名学生、各种各样的文化节、
例如哑剧节 (连续5年入选最佳节日)、传统美食
(鸡肉铁板烧和荞麦面) 节、休闲体育联赛等。



面积

- 1116.83 平方公里
(首尔的1.8倍、
占江原道面积的6.6%)

春川旅游信息

<http://romantic.chuncheon.go.kr/portal/index?siteLang=portal>



校园位置



KNU的发源地春川市位于江原道的北部, 该省坐落在朝鲜半岛东北部。



春川校区



三陟校区



道溪校区

联系方式

春川校区

24341 韩国江原道春川市江原大学路1
江原大学春川校区

电话. +82-33-250-6985~9 / +82-33-250-7192~4
传真. +82-33-259-5522

电子邮件. enter@kangwon.ac.kr (报名咨询)
intn@kangwon.ac.kr (学生交流)

网址. <http://www.kangwon.ac.kr> (韩语)
<http://www.kangwon.ac.kr/english> (英语)
<http://www.kangwon.ac.kr/chinese> (中文)

照片墙. kangwon_national_university
脸书. KNUKangwonNationalUniversity

三陟校区

25913 韩国江原道三陟市中央路346
江原大学三陟校区

道溪校区

25949 韩国江原道三陟市道溪邑黄鸟路346
江原大学道溪校区

电话. +82-33-570-6891~2
传真. +82-33-570-6268

电子邮件. applyknu@kangwon.ac.kr (报名咨询)
ojh@kangwon.ac.kr (学生交流咨询)



KNU
联系方式



KNU
宣传影片



韩国 KNU 国际, 国立江原大学
2020年4月出版